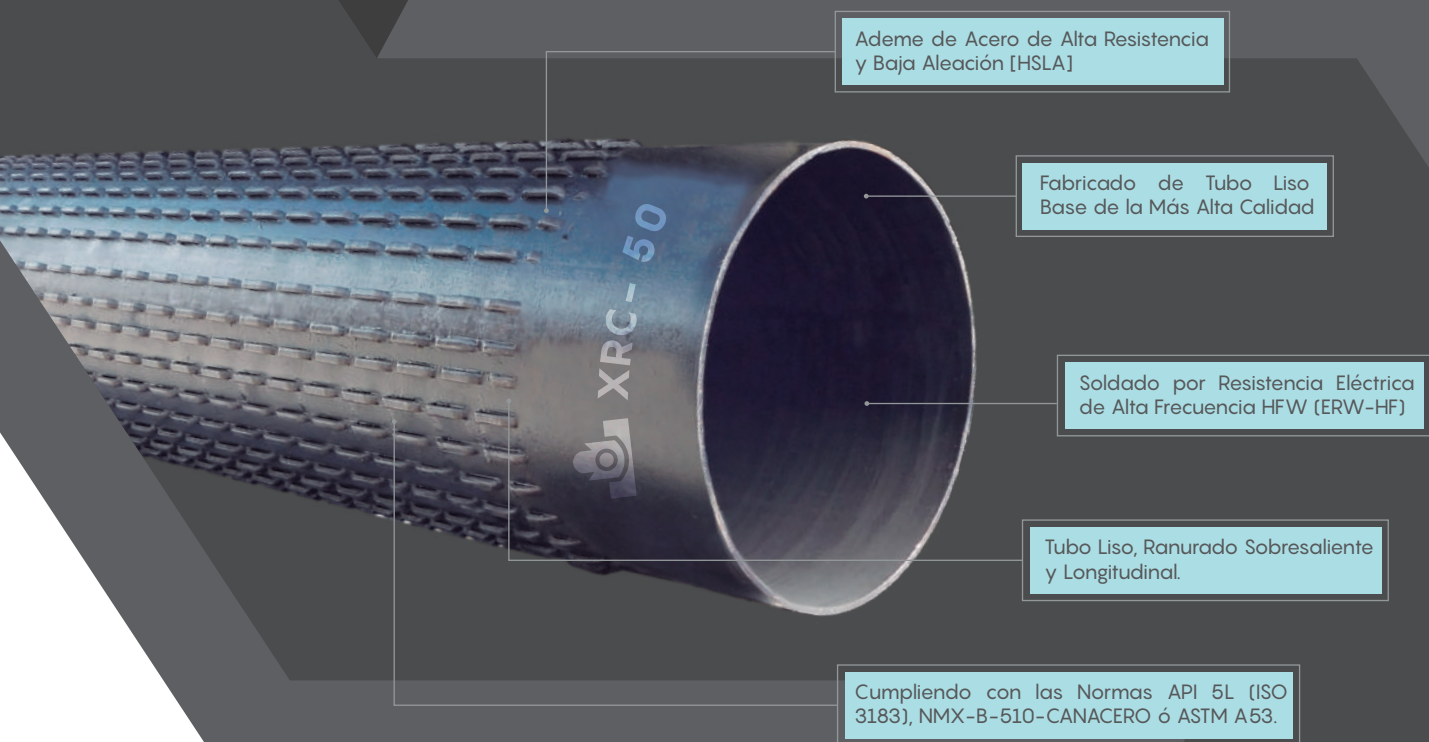




TUBERÍA de ALTA RESISTENCIA a la CORROSIÓN XRC-50



VENTAJAS:

- ◆ Mayor vida útil.
- ◆ Altísima Resistencia Mecánica.
- ◆ Extrema Resistencia a la Corrosión.
- ◆ Supera la Norma **NMX-B-050**.
- ◆ Costo-Beneficio Superior.

CERTIFICACIÓN:

- ◆ ISO 9001.

USOS:

- ◆ Ademe Liso y Ranurado.
- ◆ Pozos con Agua Potencialmente Corrosiva.
- ◆ Incrementa Sustancialmente la vida útil del Pozo de Agua.
- ◆ Construcción de Pozos de Agua de Muy Alta Resistencia a la Corrosión y Muy Larga Duración.
- ◆ Diseño y Construcción de Pozos de Agua Ultra Profundos.

REQUERIMIENTOS DE TENSIÓN

Especificación Tubería Lisa	Acero	Límite Elástico mín.		Última Tensión mín.	
		MPa	PSI	MPa	PSI
API 5L (ISO 3183) NMX-B-510-CANACERO	HSLA [XRC-50]	345	50 000	480	70 000

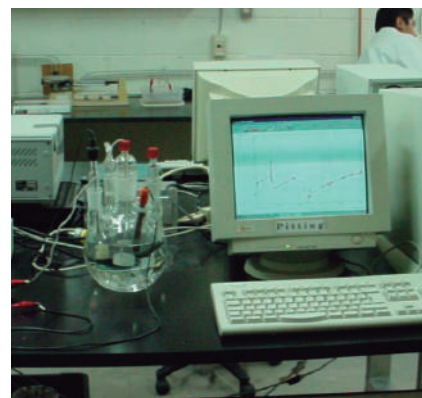
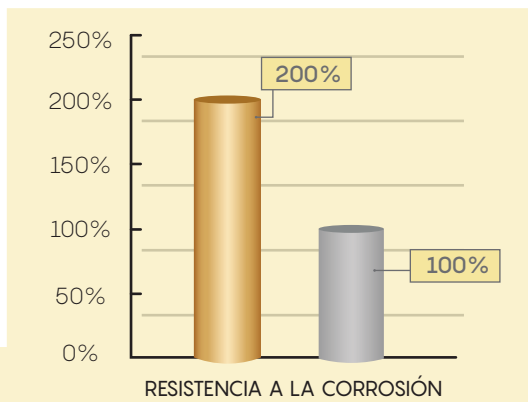
La Tubería Lisa HFW bajo API 5L (ISO 3183) Tipo XRC-50 tiene una Resistencia Mecánica superior en más del 40% que la Tubería Lisa fabricada bajo ASTM A53 Grado B ó ASTM A139 Grado B ó con Cobre.

TUBERÍA LAGUNA: INVESTIGACIÓN Y DESARROLLO

PRUEBA ELECTROQUÍMICA Los materiales fueron evaluados en **condiciones estáticas** en presencia de agua subterránea altamente corrosiva. La Técnica que se empleó para determinar la velocidad de corrosión fue la Resistencia a la Polarización Lineal.

RESULTADOS	
TIPOS DE TUBO	RESISTENCIA A LA CORROSIÓN
XRC-50 (HSLA)	200%
ASTM A53 B	100%

■ XRC-50 (HSLA)
■ ASTM A53 Grado B

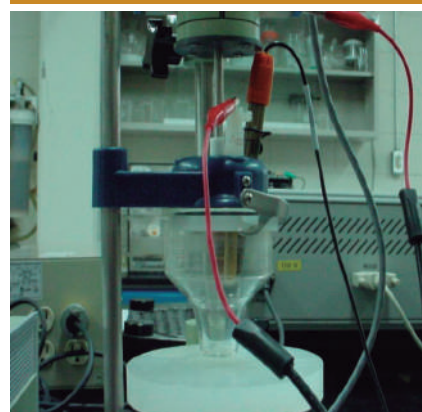
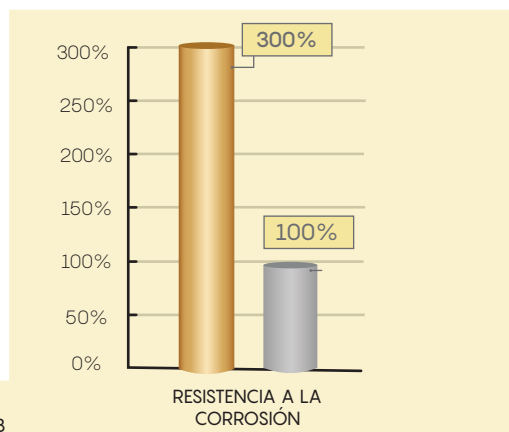


PRUEBA ELECTROQUÍMICA

PRUEBA DE CILINDRO ROTATORIO Los materiales fueron evaluados en un **sistema dinámico** (con flujo) bajo la presencia de agua subterránea altamente corrosiva. La Técnica que se empleó para determinar la velocidad de corrosión fue la Resistencia a la Polarización Lineal.

RESULTADOS	
TIPOS DE TUBO	RESISTENCIA A LA CORROSIÓN
XRC-50 (HSLA)	300%
ASTM A53 B	100%

■ XRC-50 (HSLA)
■ ASTM A53 Grado B



PRUEBA DE CILINDRO ROTATORIO

CONCLUSIONES PRUEBAS DE LABORATORIO:

La Tubería **XRC-50** con acero **HSLA**, tiene una Resistencia Anticorrosiva Superior de al menos el doble en condiciones estáticas y hasta el triple en condiciones dinámicas que la Tubería con Acero al Carbono Grado B.

La Tubería **XRC-50** con acero **HSLA**, es una tubería con características Superiores en Resistencia Mecánica y a la Corrosión, por lo que es una tubería que cumple y supera exitosamente a la Tubería de Acero de Bajo Carbono y/o con adición de Cobre; además de superarlas ampliamente en la relación Costo-Beneficio.

EXPERIENCIA DE CAMPO:

Tenemos más de 21 años suministrando Ademe Liso y Ranurado **XRC-50** con resultados sumamente exitosos en México, que en muchos de los casos ya duplicaron la vida útil de los ademes originales contruidos con acero al carbono en aguas altamente corrosivas.

TUBERIA LAGUNA ofrece ya la tubería XRC-50 como un producto de Línea.



POZO EXITOSO CON NUESTROS PRODUCTOS